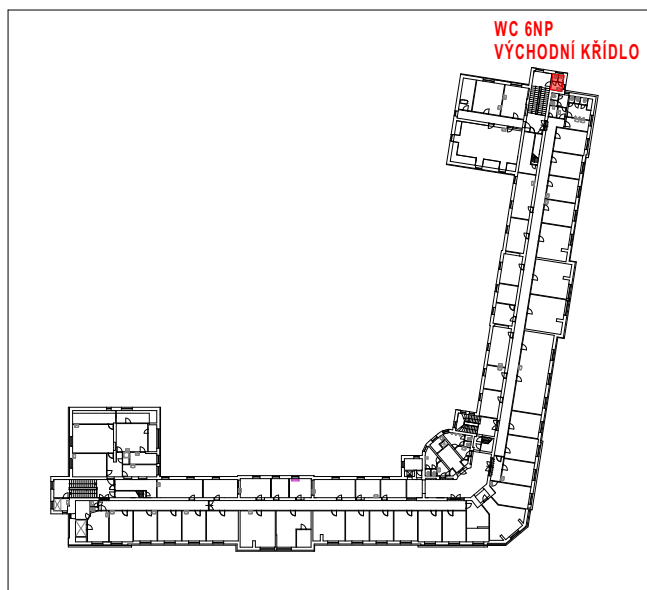
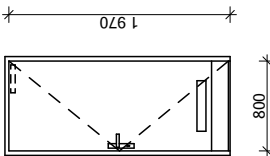


## CELKOVÉ SCHEMA OBJEKTU



GENERÁLNÍ PROJEKTANT:			<div>PROJECTICON S.R.O.</div> <div>PROJEKČNÍ A KONZULTAČNÍ KANCELÁŘ</div> <div>Projection s.r.o. Antonína Kopeckého 151 549 22 Nový Hrádek IČO: 28809459</div>	
VEDOUCÍ PROJEKTANT	VYPRACOVAL	TECHNICKÁ KONTROLA		
Ing. Pavel Ježek	Ing. Tomáš Kalous	Ing. Pavel Ježek	<div><div><div></div><div></div><div></div><div></div></div><div>Mendelova univerzita v Brně</div></div>	
INVESTOR	Mendelova univerzita v Brně Zemědělská 810, 613 00 Brno			
MÍSTO STAVBY	p.p.č. 2/1, k.ú. Černá Pole [610771]			
STAVBA	STAVEBNÍ ÚPRAVY VNITŘNÍCH PROSTOR OBJEKTU B MENDELOVY UNIVERZITY, p.č. 2/1, k.ú. ČERNÁ POLE - 1. ETAPA		FORMÁT	1 x A4
OBSAH			DATUM	11/2020
			STUPEŇ PD	DPS
	B.6.c WC 6NP - VÝCHODNÍ KŘÍDLO VÝPIS VNITŘNÍCH DVEŘÍ		MĚŘÍTKO	Č. VÝKR. D.1.1.08

SPECIFIKACE VNITŘNÍCH DVEŘÍ

OZN.	SCHÉMATICKÉ ZOBRAZENÍ	POPIS	POČET KUSŮ						
			1NP	2NP	3NP	4NP	5NP	6NP	CELKEM
<div>D01</div> <div>P</div>		DVEŘE: <b>INTERIÉROVÉ DVEŘE PLNĚ, JEDNOKŘÍDLÉ</b>							
		ROZMĚR KŘÍDLA: 800/1970mm							
		ROZMĚR ST. OTVORU:							
		KONSTRUKCE STĚNY: VNITŘNÍ ZDĚNÁ STĚNA							
		ZÁRUBEŇ: STÁVAJÍCÍ OCELOVÁ LISOVANÁ							
		POVRCH ZÁRUBNĚ: -							
		DVEŘNÍ KŘÍDLO: DŘEVOVLÁKNITÉ HDF PLNĚ							
		POVRCH KŘÍDLA: HLADKÉ, LAKOVANÉ BARVA VANILKOVÁ, RAL 1013, POLOLESK							
		PROSKLENÍ: -							
		KOVÁNÍ, KLIKA: PEVNÉ ZÁVĚSY, KARTÁČOVANÁ NEREZ, ŠTÍTKOVÉ OBJEKTOVÉ KOVÁNÍ - KLIKA/KLIKA - PŘESNÝ TYP BUDE PŘED REALIZACÍ UPŘESNĚN UŽIVATELEMA PROJEKTANTEM ZADLABAČÍ ZÁMEK S CYLINDRICKOU VLOŽKOU							
		POŽÁRNÍ ODOLNOST: -							
		AKUSTIKA: -							
		POZNÁMKA: DVEŘNÍ MŘÍŽKA 80x450 mm OKOP, PLECH Z KARTÁČOVANÉ NEREZI CEDULKA "WC ŽENY" SAMOZAVÍRAČ S KLUZNOU LIŠTOU							
TENTO VÝPIS SLOUŽÍ POUZE PRO NACENĚNÍ PRVKŮ. VEŠKERÉ MATERIÁLOVÉ A BAREVNÉ PROVEDENÍ DVEŘÍ BUDE ODVZORKOVÁNO INVESTOREM NEBO KLIENTEM.									

